

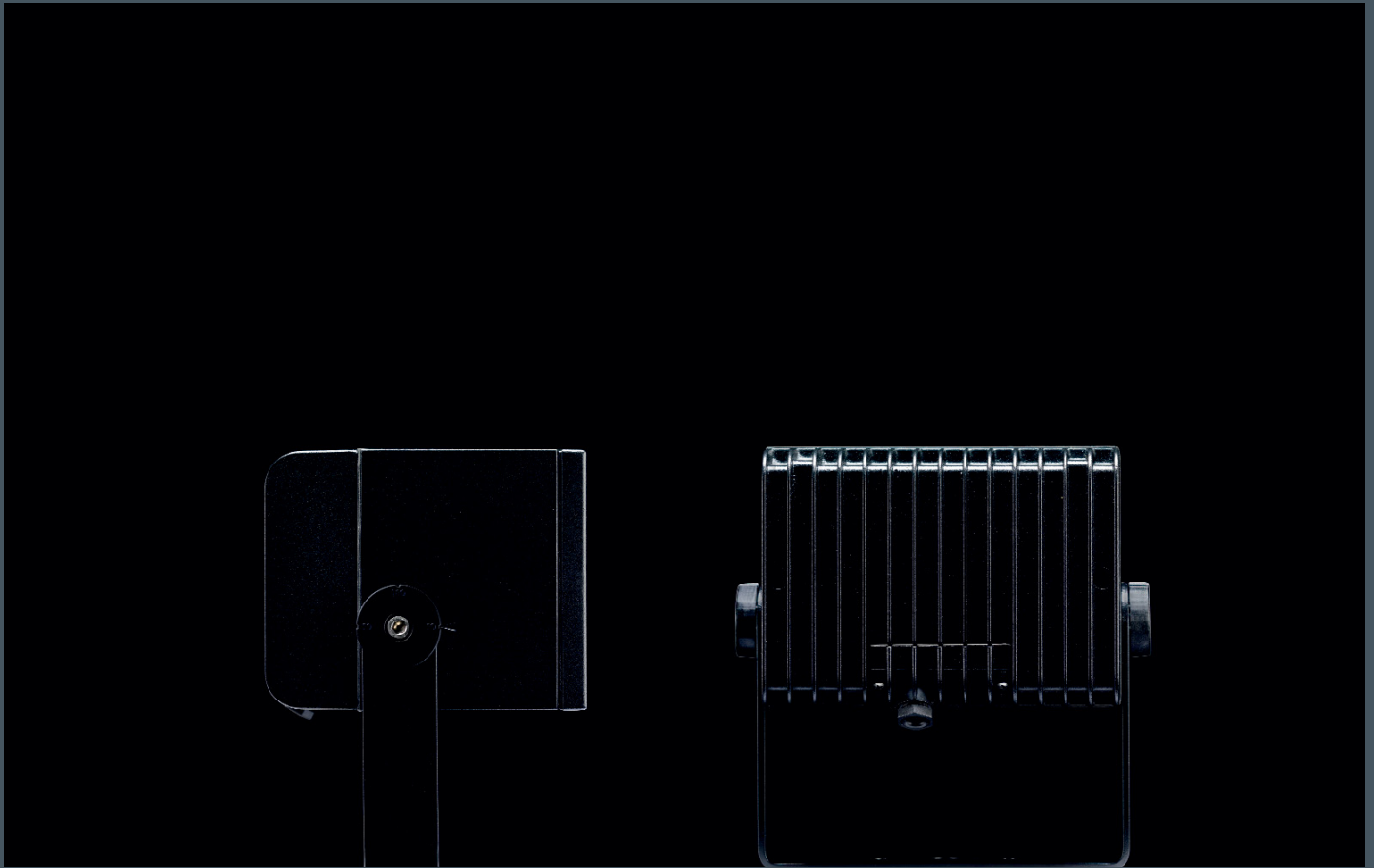


Willy Meyer+Sohn GmbH+Co. KG
Stemmessiepener Weg 5
D-58675 Hemer
Telefon: +49 (0) 23 72/98 91-0
Telefax: +49 (0) 23 72/98 91-38
E-mail: info@meyer-lighting.com
www.meyer-lighting.com





Superlight Compact Nano



In diesem Jahr blicken wir auf eine erfolgreiche Produktgeschichte zurück – 25 Jahre Superlight Compact. Am Anfang stand die Idee, einem vielseitigen Scheinwerfer eine neutrale und zeitlose Form zu geben. Daraus entstand ein Design, das auf seine wesentlichen Funktionsmerkmale reduziert ist. Die Form folgt der Funktion des Scheinwerfers, Gebäude diskret ins richtige Licht zu setzen.



Seit 1986 setzt Superlight Compact Maßstäbe in Design, Kompaktheit und Qualität. Sie ist immer noch die kleinste und effizienteste Scheinwerferserie für den Außenraum. Höchste Verarbeitungsqualität und beste Materialien gewährleisten einen dauerhaft einwandfreien Betrieb.

Das umfangreiche Zubehör passt die Scheinwerfer funktionsgerecht an die Beleuchtungssituation an. Heute steht mit Light Lock ein patentierter Mechanismus zur Verfügung, mit dem die Leuchten nach dem Lampenwechsel präzise in ihre ursprüngliche Neigung zurückgeführt werden.

Der lichttechnische Fortschritt ging über die Jahre ständig in die Weiterentwicklung von Superlight Compact ein. Neue, noch kleinere Scheinwerfer für Miniatur-Metall dampflampen und LED sind entstanden. Als neuste Baugröße für LED setzt Superlight Compact Nano diese Entwicklung konsequent fort. Mehr darüber erfahren Sie auf den folgenden Seiten dieser Broschüre.



Hermann Meyer und Klaus Storch, Entwickler der Superlight Compact Serie, im Gespräch.

Gute Produkte orientieren sich am Bedarf. Was war Anstoß zur Entwicklung von Superlight Compact?

Klaus Storch: Damals waren Hochdruck-Entladungslampen der neuste Stand der Lichttechnik. Es gab aber nur technische Scheinwerfer, die nicht besonders schön waren. Es fehlte eine schlichte Gehäuseform, die sich neutral in ihr Umfeld einfügt.

Es ging also um Einfachheit und Neutralität. Wie ist das in die Scheinwerfer eingegangen?

Hermann Meyer: Wir wollten möglichst klare Linien, also nichts Überflüssiges. Jedes Detail sollte seinen Zweck erfüllen. Außerdem haben wir uns ein Gehäuse mit bündigen Oberflächen gewünscht.

Stand also das Design oder die Funktion im Vordergrund?

Klaus Storch: Eindeutig beides und das war eine Herausforderung. In ein rechteckiges Gehäuse sollten Reflektoren mit unterschiedlichen Lichtverteilungen

untergebracht werden. Das alles aber auf engstem Raum. Es war nicht leicht, die Bauteile vor zu viel Lampenwärme zu schützen, aber wir haben es geschafft.

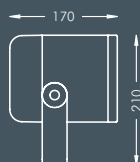
Superlight Compact Scheinwerfer gibt es jetzt seit 25 Jahren, die Nachfrage lässt nicht nach. Woher kommt der Erfolg?

Hermann Meyer: Die Serie ist überall bekannt, ihre Vorteile auch. Sie ist das Original und Originale leben lange.

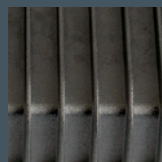
Immer gab es Superlight Compact auch für die neusten Leuchtmittel. Wie geht es weiter?

Klaus Storch: Die neuen kleinen Metaldampflampen haben viel kompaktere Gehäuse ermöglicht. Das haben wir natürlich genutzt. Jetzt bieten wir sehr kleine Scheinwerfer für LED mit hoher Leistung an. Superlight Compact Nano ist der kleinste LED-Scheinwerfer mit integriertem Betriebsgerät.

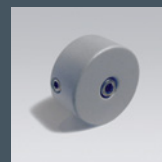
Hermann Meyer: Alles wird besser und immer kleiner, natürlich auch unsere Scheinwerfer.



Superlight Compact ist weiterhin die kleinste Außen-Scheinwerferserie.



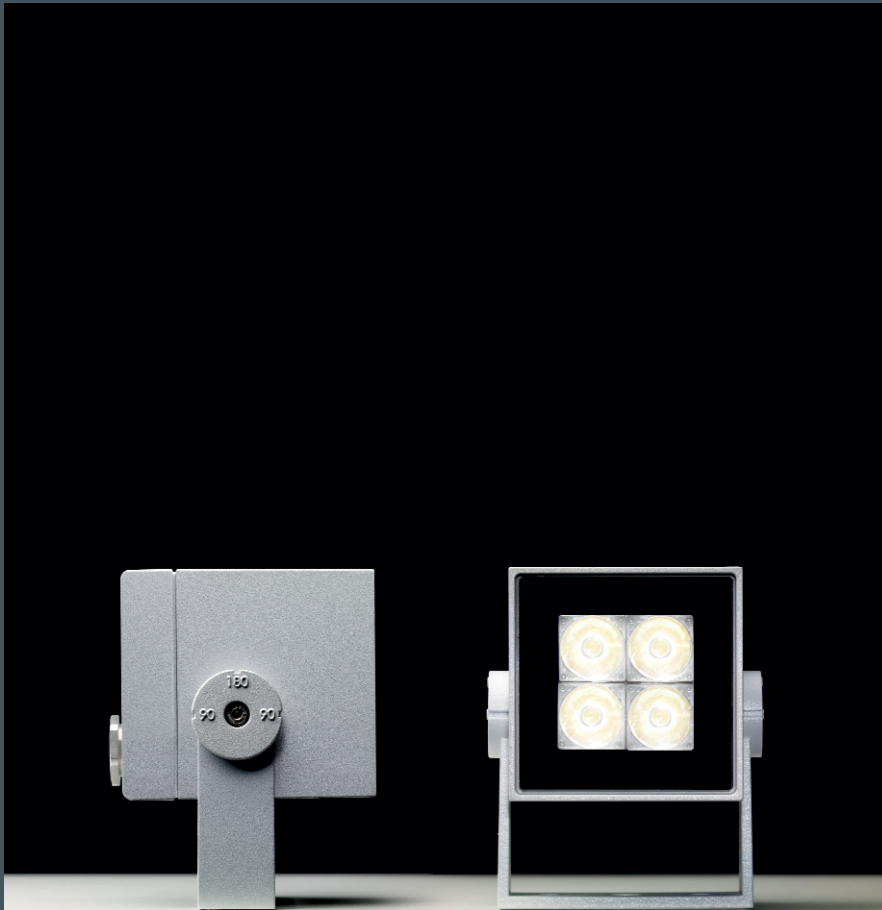
Die Gehäuse sind aus hoch-korrosionsbeständigem Aluminium gefertigt (Legierung EN AC AlSi12).



Der patentierte Light Lock – Mechanismus führt die Scheinwerfer in ihre Ausgangsneigung nach Wartung zurück.



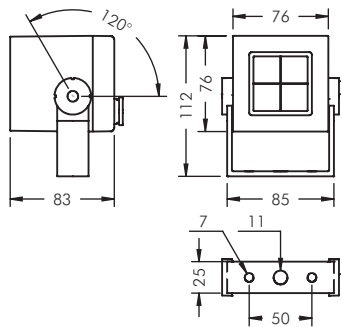
Superlight Compact Nano ist die neue Erweiterung der bewährten Scheinwerferserie um eine Baugröße mit besonders kleinen Abmessungen. Es kommen hocheffiziente LED der neusten Generation zum Einsatz. Mit einer Auswahl unterschiedlicher Lichtverteilungen eignen sich die Scheinwerfer besonders zur Akzentbeleuchtung an Fassaden sowie zur Garten- und Landschaftsbeleuchtung. Dem Konzept der Superlight Compact Serie folgend, ist das Betriebsgerät im Gehäuse eingebaut. Es entsteht so ein extrem kompakter Scheinwerfer für den direkten Anschluss an Netzspannung.




Mit integriertem Betriebsgerät sind die Scheinwerfer für 230 V Netzspannung vorgesehen. Sie bieten hohe Lichtleistungen bei extremer Kompaktheit.



Superlight Compact Nano Scheinwerfer lassen sich dank ihrer kleinen Bauform diskret in das architektonische Umfeld integrieren, z.B. zur Akzentbeleuchtung an Fassaden.



Superlight Compact Nano

Mit 4 x 1,5 W Hochleistungs-LED, temperaturüberwacht, Schutzklasse I, IP65 , IK08
 Leuchte aus Aluminium-Druckguss, Polyesterpulver beschichtet, alle äußeren Stahlteile rostfrei, temperaturwechselbeständiges Sicherheitsglas, Silikondichtung, Montagebügel aus beschichtetem Zink-Druckguss mit Neigungsskala: 2 Bohrungen Ø 7 mm, Abstand 50 mm, 1 Mittelloch Ø 11 mm, Neigungsbereich 120°, Kabelanschluss: M20, Betriebsgerät eingebaut

Superlight Compact Nano, engstrahlend

Artikelnummer	Farbe	Leuchtmittel	Gewicht	Halbstrahlwinkel γ
8 818 046 010	schwarz	4 x LED 1,5 W warmweiß	0,7 kg	7°
8 818 066 010	weiß			
8 818 056 010	silbergrau			

Artikelnummer	Farbe	Leuchtmittel	Gewicht	Halbstrahlwinkel γ
8 818 045 010	schwarz	4 x LED 1,5 W neutralweiß	0,7 kg	7°
8 818 065 010	weiß			
8 818 055 010	silbergrau			

Superlight Compact Nano, bandförmige Lichtverteilung, vertikal

Artikelnummer	Farbe	Leuchtmittel	Gewicht	Halbstrahlwinkel γ	
				C 0 - 180	C 90 - 270
8 818 046 020	schwarz	4 x LED 1,5 W warmweiß	0,7 kg	39°	11°
8 818 066 020	weiß				
8 818 056 020	silbergrau				

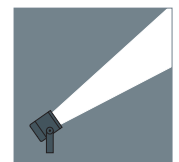
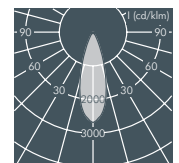
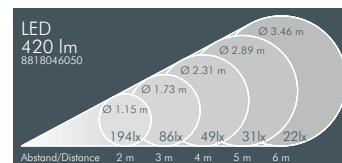
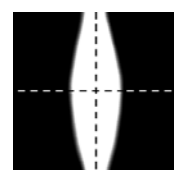
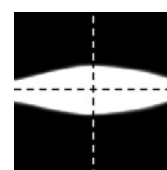
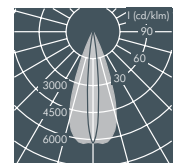
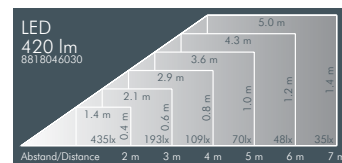
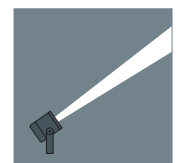
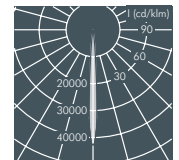
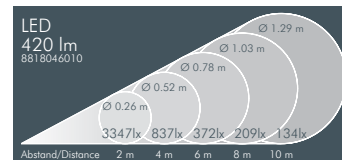
Artikelnummer	Farbe	Leuchtmittel	Gewicht	Halbstrahlwinkel γ	
				C 0 - 180	C 90 - 270
8 818 045 020	schwarz	4 x LED 1,5 W neutralweiß	0,7 kg	39°	11°
8 818 065 020	weiß				
8 818 055 020	silbergrau				

Artikelnummer	Bezeichnung
... .. 030	Leuchte mit bandförmiger Lichtverteilung, horizontal

Superlight Compact Nano, breitstrahlend

Artikelnummer	Farbe	Leuchtmittel	Gewicht	Halbstrahlwinkel γ
8 818 046 050	schwarz	4 x LED 1,5 W warmweiß	0,7 kg	32°
8 818 066 050	weiß			
8 818 056 050	silbergrau			

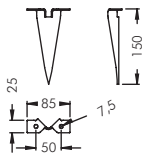
Artikelnummer	Farbe	Leuchtmittel	Gewicht	Halbstrahlwinkel γ
8 818 045 050	schwarz	4 x LED 1,5 W neutralweiß	0,7 kg	32°
8 818 065 050	weiß			
8 818 055 050	silbergrau			



Leuchtmittel

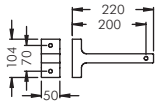
LED, Modul als Ersatzteil lieferbar



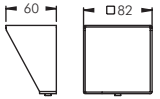


Zubehör für Scheinwerfer Superlight Compact Nano

Artikelnummer	Farbe	Bezeichnung
128 0 665 940	schwarz	Erdspieß aus Edelstahl , zum ortsveränderlichen Einsatz im Außenbereich
128 0 665 960	weiß	
128 0 665 950	silbergrau	



Artikelnummer	Farbe	Bezeichnung
125 0 160 940	schwarz	Anbauwinkel 220 mm , aus Aluminium Polyesterpulver beschichtet, zum horizontalen Drehen und zum Ausrichten
125 0 160 960	weiß	
125 0 160 950	silbergrau	



Artikelnummer	Farbe	Bezeichnung
128 0 664 940	schwarz	Dreiseitenblende aus Edelstahl , rostfrei, zur Vermeidung von Blendung aus 3 Richtungen
128 0 664 960	weiß	
128 0 664 950	silbergrau	

